



Belle structure familiale !

995 000 €

105 m²

5 pièces

Paris



A voir absolument

Type d'appartement	T5 et plus
Surface	105.00 m ²
Séjour	46 m ²
Pièces	5
Chambres	3
Salle de bains	1 attenante à la suite parentale
Salle d'eau	1
WC	1
Étage	RDC
Epoque, année	1930 Ancien
État général	En excellent état
Chauffage	Gaz Collectif
Cuisine	Aménagée et équipée, Indépendante
Ascenseur	Oui
Cave	Oui

Référence VA2017, Mandat N°50 Paris 18^{eme} Rue Vauvenargues,

Proche du vivant marché de l'avenue de St Ouen, dans un bel immeuble Art Déco, nous vous proposons cet élégant appartement en excellent état. Rénové avec des matériaux de grande qualité, vous découvrirez une belle double reception, une suite parentale avec sa salle de bains, une deuxième chambre avec sa salle d'eau, un bureau (poss de 3^{eme} chbre), une belle cuisine aménagée, wc et rangements . En rez de chaussée, vous apprécierez sa luminosité et la qualité de l'immeuble.

Honoraires inclus de 3.11% TTC à la charge de l'acquéreur.
Prix hors honoraires 965 000 €. Dans une copropriété de 30 lots. Aucune procédure n'est en cours. Classe énergie C, Classe climat D.. Montant moyen estimé des dépenses annuelles d'énergie pour un usage standard, établi à partir des prix de l'énergie de l'année 2015 : 796.00 €. Date de réalisation du DPE : 15-08-2015. Nos honoraires : https://files.netty.immo/file/gaudion/145/rR9O2/honoraires_home_en_seine.pdf au 1.4.2022 nvelle legislation .pdf

Niveau :

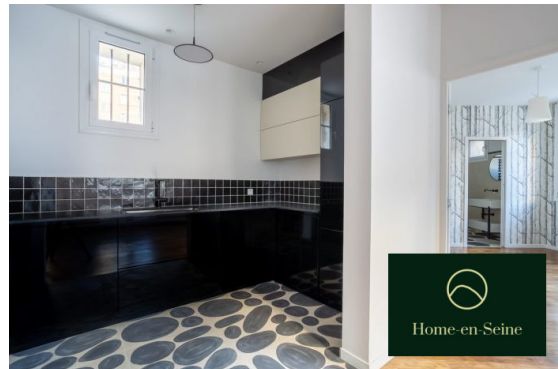
- BUANDERIE : 1,61 m²
- CUISINE : 13,76 m²
- CHAMBRE : 15,77 m²
- ENTREE : 3,12 m²

Description des pièces - SALLE D EAU AVEC WC : 4,03 m²

- SEJOUR : 46,88 m²
- DEGAGEMENT : 5,06 m²
- SALLE D EAU AVEC WC : 5,21 m²
- CHBRE : 9.58 m²

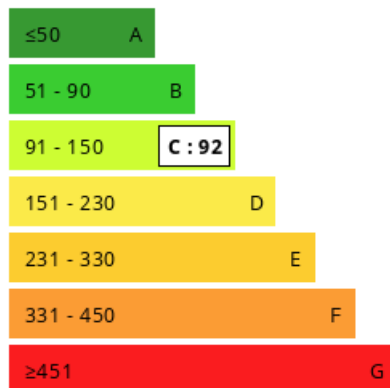


HOME-EN-SEINE
130 Avenue de Clichy
75017 Paris
www.homeenseine.fr
homeenseine@gmail.com
07 56 92 11 01



Consommations énergétiques

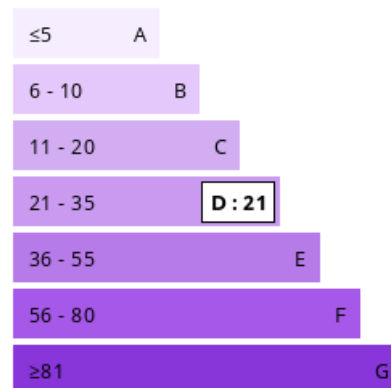
Logement économe



Logement énergivore (kWh/m².an)

Émission de gaz à effet de serre

Faible émission de GES



Forte émission de GES (kg CO₂/m².an)